

新やまぐち学リーダーコース  
9月～12月開講

目指せ!地域で活躍するリーダー  
桜の森アカデミー  
Sakura no mori Academy

# 受講生募集のご案内

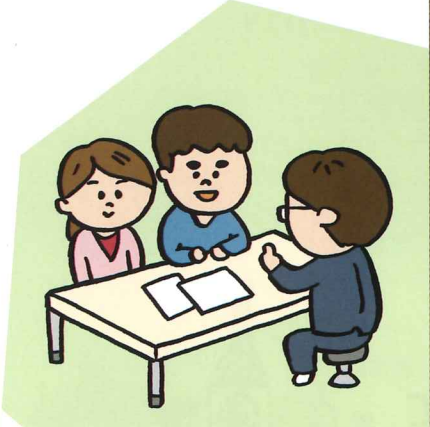
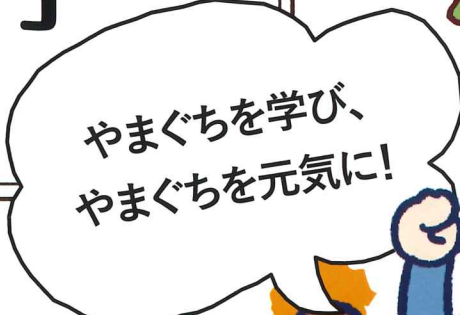
平成30年度  
新やまぐち学リーダーコース



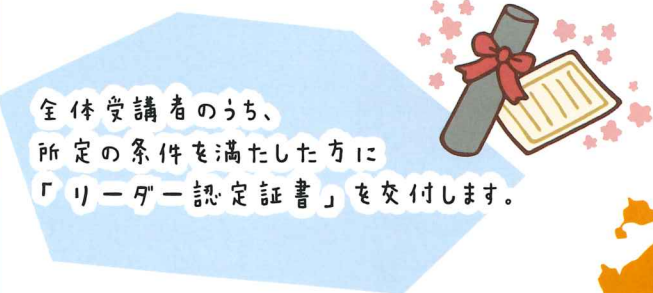
地域観光で  
地域を活性化!



歴史、産業、文学、観光など  
あらゆる角度から  
「やまぐち」を学ぶ



アイデアを生かす  
アランニングや、  
魅力を伝える  
プレゼンテーションの  
基本スキルが見につく



全体受講者のうち、  
所定の条件を満たした方に  
「リーダー認定証書」を交付します。

公立大学法人  
山口県立大学  
Yamaguchi Prefectural University



# 1 桜の森アカデミーとは

桜の森アカデミーは、生涯現役社会を主体的に担う人材や地域リーダーを育成する「共生教育」講座です。

## 地域リーダーの養成

体系的なカリキュラムを提供し、所定の学修コースを修了した方を「リーダー」と認定します。



## 異世代交流学習の拠点

県民と学生が世代をこえて共に学ぶ、地域密着型の学習システムです。



## アクティブ・ラーニング

グループ学習やフィールドワークを取り入れ、受講者の積極的な参加と能動的な学修を促します。

# 2 新やまぐち学リーダーコースについて



ここがポイント!!

- 歴史、産業、文学、観光などあらゆる角度から「やまぐち」について学びます。
- フィールドワークでは、県内各地の観光関連施設に出向き、本物の地域資源にふれることができます。



### 講座の詳細

- 対象…本学の学生及び一般
- 受講資格…高校卒業程度
- 定員…30名（うち学生15名程度）
- 開講時期…9月30日（日）～12月23日（日）（全75時間）
- 場所…山口県立大学地域共生センターセミナー室1  
その他学外でのフィールドワーク等もあります。
- 受講料…63,000円（部分受講9,000円～15,000円）  
山口県立大学生、YFL聴講生は無料  
※詳細は申込書参照
- 部分受講…可能な範囲で単元ごとに受け入れます。
- リーダーの認定…全体受講者のうち、所定の条件を満たした方に「リーダー認定証書」を交付します。

## 講座の一部をご紹介します



面白くてためになる  
山口弁の話

言葉は時代とともに変化し続けています。同様に変遷を遂げてきた山口弁の歴史と魅力を学びます。



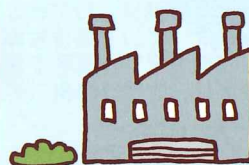
山口の観光資源  
（やまぐちの温泉）

温泉といってもそれぞれ泉温や溶解成分などが異なります。山口県にはどのような温泉があるのかを学びます。



地旅のプランニング、  
プレゼンテーション

観光とは何かを再確認し、街歩き観光をプランニングします。また、聞き手の心を動かすプレゼンテーションを学びます。




産業観光を体感する  
（セメントの道）

歴史的・文化的に価値ある工場などを見学し、ものづくりの心につれる産業観光を体験します。



# 新やまぐち学リーダーコースカリキュラム

単元	科目	講座名	内容
I やまぐち学入門 10.5時間 (YFL14時間)	地域学 (10.5時間)	<ul style="list-style-type: none"> <li>・「明治150年」を契機とした新たな県づくりに向けて</li> <li>・面白くてためになる山口弁の話</li> <li>・近代のゆりかご、やまぐち(明治維新150年)</li> <li>・山口の自然と人々の暮らし～Mine秋吉台ジオパークを巡る～</li> </ul>	<p>普段意識することの少ない身近な地域社会について自然学や歴史学など様々な領域から学びます。また、地域社会を客観的に捉えることで地域づくりのヒントを見つけます。</p>
II-1 ツーリズム(1) 18時間 (YFL16時間含む)	観光学 (6.0時間)	<ul style="list-style-type: none"> <li>・山口の観光資源(やまぐちの温泉)</li> <li>・観光文化から見たやまぐち</li> <li>・山口県の観光政策</li> </ul>	<p>ツーリズムの基礎理論として山口県の観光政策と実態を知り、観光ボランティアとしての基礎を学びます。さりげない気配りで心温かいおもてなしができるようになりましょう。</p> 
	ボランティア (6.0時間)	<ul style="list-style-type: none"> <li>・観光ボランティアの実際</li> <li>・観光ボランティアの体験</li> </ul>	
	おもてなし (6.0時間)	<ul style="list-style-type: none"> <li>・障害を持つ方へのアテンダントの実際</li> <li>・救急法の基本(理論と実践)</li> </ul>	
II-2 ツーリズム(2) 12時間 (YFL16時間)	プランニング (12時間)	<ul style="list-style-type: none"> <li>・地旅のプランニング</li> <li>・ツーリズム-山口1(大殿地区)</li> <li>・ツーリズム-山口2(大殿地区)</li> </ul>	<p>フィールドワークを通じて地域を見直し、新たな観光資源を発掘します。また地域活性化に役立つようなプランニング能力を身に付けます。</p>
II-3 ツーリズム(3) ※3 10.5時間 (YFL14時間)	プレゼンテーション (10.5時間)	<ul style="list-style-type: none"> <li>・地旅のプレゼンテーション(グループワーク)①</li> <li>・地旅のプレゼンテーション(グループワーク)②</li> <li>・地旅のプレゼンテーション(グループワーク)③</li> <li>・地旅のプレゼンテーション(発表)</li> </ul>	<p>チームの中で自らアイデアを出し、企画調整しながらプランニングする力を磨いていきます。また、パワーポイントを活用し、プレゼンテーションの方法を学びます。</p>
III-1 やまぐち学各論(1) 10.5時間 (YFL14時間)	やまぐちの芸術・文化 (10.5時間)	<ul style="list-style-type: none"> <li>・地域とデザインの新たな方向性について</li> <li>・山口に現存する驚流狂言</li> <li>・萩とやきもの</li> <li>・メディアテクノロジーとフィールドワーク～YCAMの活動から考える～</li> <li>・「広辞苑」の編者新村出とやまぐち</li> </ul>	<p>芸術・伝統文化の様々なトピックから山口の魅力に触れます。美術館やメディアアートセンターで作品を実際に鑑賞します。</p>
III-2 やまぐち学各論(2) 10.5時間 (YFL14時間)	やまぐちの産業 (10.5時間)	<ul style="list-style-type: none"> <li>・山口きらめき企業の魅力発見フェア</li> <li>・山口県における新産業戦略</li> <li>・山口県の産業技術革新</li> <li>・産業観光を体感する(セメントの道)</li> </ul>	<p>先人が残した産業遺産や最新産業の動向について県内各地を回って学びます。また、これからの産業観光について考えます。</p>
IV 総合 3時間	振り返りレポート	<ul style="list-style-type: none"> <li>・振り返りとまとめ</li> <li>・レポート提出</li> </ul>	

## 受講説明会

〈日時〉

7月12日(木) 9:00~10:00

7月16日(月・祝) 10:00~11:00

〈会場〉

地域共生センター セミナー室1

新やまぐち学、認知症ケアの2つのコースについて受講説明会を開催します。「桜の森アカデミー」「申込み手続き」などについて詳しく説明いたします。

## お申込みについて

申込期間:7月17日(火)~9月14日(金)必着

〈お申込み方法〉

FAX、メールまたは郵送にて、必要事項を記入の上、下記まで受講申込書をお送りください。

※先着順

〈お申込み後の手続き〉

受講決定後、受講確認書を送付します。その後納入期限までに受講料をお振込み下さい。

※現金の取扱いは行っておりません。

※振込手数料は自己負担となります。

※ウェブサイトからも受講申込書をダウンロードできます。

## お問合せ・お申込み先

山口県立大学 地域共生センター  
〒753-8502 山口市桜畠3丁目2-1  
TEL: 083-928-3562 FAX: 083-928-3021  
E-mail: sakuranomori1@yamaguchi-pu.ac.jp

## 講座開催場所

山口県立大学 地域共生センター セミナー室等

### 【アクセス】



### 【学内案内図】



## お申込み及び受講に際しての留意事項

### お申込みに際しての留意事項

- カリキュラムを熟読され、それぞれの受講計画を立ててお申し込みください。
- お申し込み受付は、全体受講の方が優先となります。部分受講は、各単元に空きがある場合に受け付けます。
- 志望動機等申込書の記載内容により、受講をお断りすることもあります。
- 先着順で定員に達した場合、締め切ります。

### 受講に際しての留意事項

- 講座開始時間を守ってください。30分以上の遅刻・退席は出席扱いとなりません。
- 出席確認簿を、講座が始まるまでに毎回提出してください。

- カリキュラム表にある日時、講座場所及び講座内容については、天候、講師等の都合で変更することがあります。
- フィールドワークの時間は、移動時間を含みません。
- 講座によっては、材料費等をご負担いただくことがあります。
- 昼食をはさむ講座については、食事代は自己負担となります。
- 講座風景を写真やビデオ撮影し、山口県立大学のホームページや広報誌等に掲載します。顔写真等掲載不可の方は事前にお申し出ください。

### リーダー及び履修証明書の取得に向けて

- 各単元の「単元取得に必要な時間数」以上修得し、全体で75時間以上の履修をすること。
- レポート提出が必須。