

# 国指定名勝 毛利氏庭園の花ごよみ

(重要文化財 旧毛利家本邸・毛利博物館)



サツキ  
(5月中旬～6月初旬)



モミジ  
(11月中旬～12月初め)

サクラ[ソメイヨシノ]  
(3月下旬～4月初め)



サクラ[ヤエザクラ]  
(4月中旬～4月末)



博物館  
(本邸)



いがの退化した珍しい  
トゲナシグリ



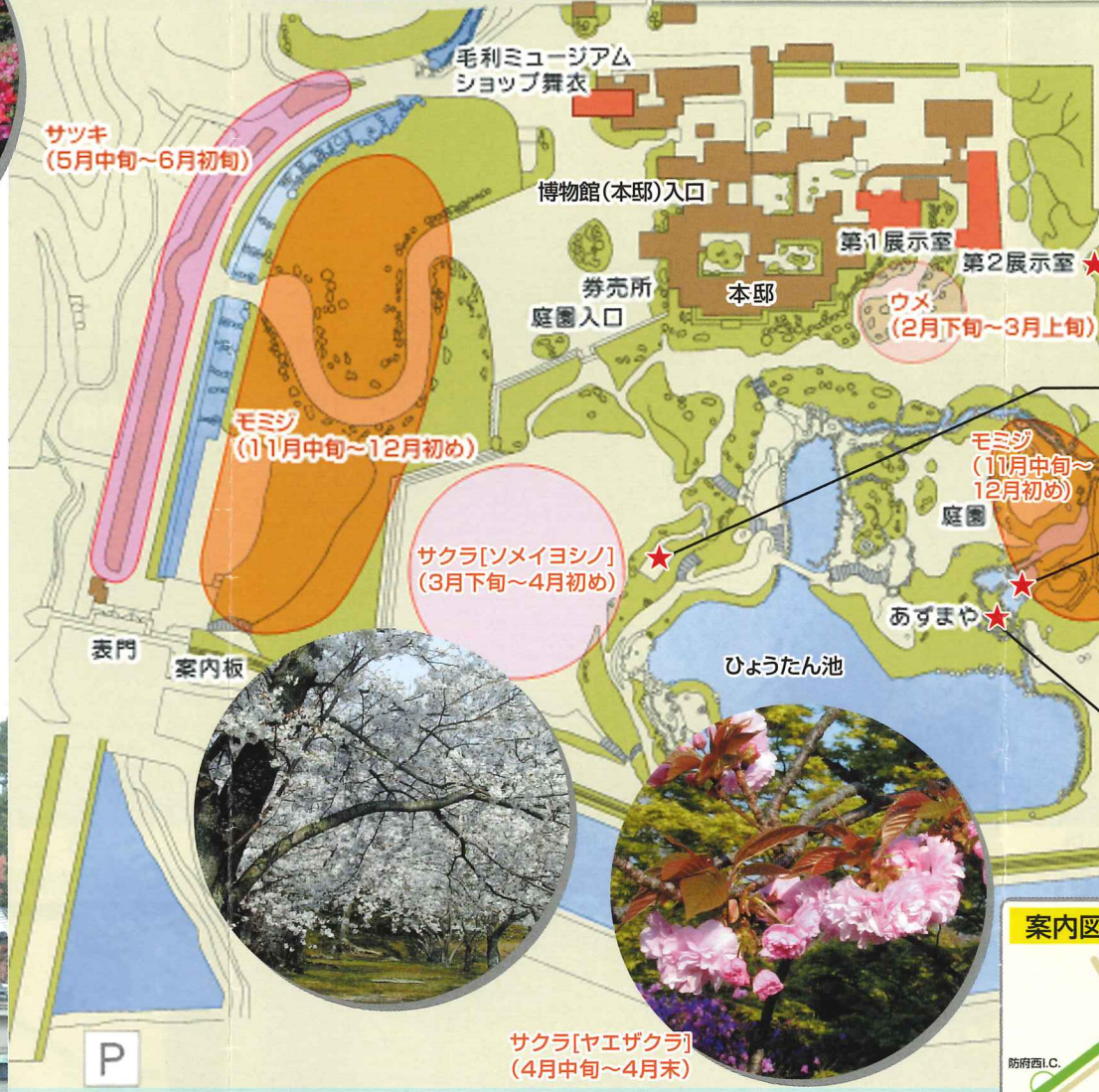
フジ  
(4月末～5月初旬)



毛利家の  
家紋とされた沢瀉  
(おもだか)



ハナショウブ  
(5月末～6月初旬)



表門

入園料	庭園	大人 400円・小中学生 200円
	博物館(本邸)	大人 700円・小中学生 350円
	博物館(本邸)・庭園共通	大人 1,000円・小中学生 500円

※団体料金(20名以上)はそれぞれの料金の10%引き

※10月27日～12月2日開催の特別展「国宝」は博物館入館料が異なります。  
 博物館(本邸) 大人 1,000円・小中学生 500円  
 博物館(本邸)・庭園共通 大人 1,200円・小中学生 600円  
 (団体料金はそれぞれの料金の10%引き)

休園日 年中無休 (博物館(本邸)は12月22日～12月31日休館)  
 開園時間 9:00～17:00(入園は16:30まで)



国指定名勝 毛利氏庭園  
 (重要文化財 旧毛利家本邸・毛利博物館)

〒747-0023 山口県防府市多々良1-15-1  
 TEL 0835-22-0001 FAX 0835-24-2039

URL <http://www.c-able.ne.jp/~mouri-m/>  
 E-mail [mouri-m@c-able.ne.jp](mailto:mouri-m@c-able.ne.jp)