

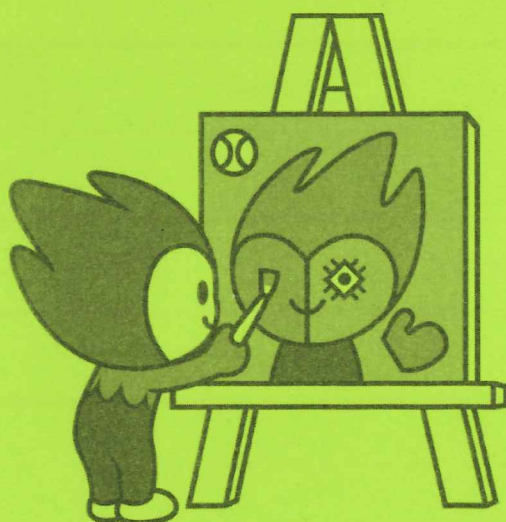
山口県健康福祉祭

ねんりんピック山口2020

美術展

～創るたのしみ 観るよろこび～

作品大募集!



申込期間

令和2年2月12日(水)～3月25日(水)

提出先

お住まいの市町高齢者福祉担当課窓口等

作品部門

日本画、洋画、彫刻、工芸、書、写真

会場

防府市地域交流センター〔アスピラート〕

開催期間

令和2年6月13日(土)～6月15日(月)

その他

第33回全国健康福祉祭ぎふ大会美術展への出品作品の選考を兼ねます。

詳しくは、ホームページの

募集要領をご確認ください。

出品票もダウンロードできます!

<http://geneki.jp/nenrin/>

山口県 生涯現役

検索

社会福祉法人 山口県社会福祉協議会

生涯現役推進センター

TEL (083) 928-2385

FAX (083) 928-2387

ねりんピック山口2020（山口県健康福祉祭） 「美術展」 出品票

A 票（各市町高齢福祉主管課 提出用）

ふりがな				性 別				
氏 名				男 ・ 女				
生年月日	大 ・ 昭 年 月 日		（ 歳）					
住 所	〒 —							
電話番号	自宅（ ） — / 携帯 — —							
部 門 (○をつける)	日本画 / 洋画 / 彫刻 / 工芸 / 書 / 写真							
題 名	(ふりがな)							
規 格 大 き さ	平面作品	タテ	cm	ヨコ	cm	規格	号	
	立体作品	高さ	cm	幅	cm	奥行	cm	重量
種別または 材質				設置方法	壁掛け / 床置き / テーブル置き			
展示上の 注意事項								
出品者から ひとこと (100字以内)								

✂きりとり線✂

ねりんピック山口2020（山口県健康福祉祭）
「美術展」 出品票

B 票（作品添付用）

部 門	
題 名	
氏 名	
市 町 名	

釈文（書の部のみ）

ねりんピック山口2020（山口県健康福祉祭）
「美術展」 出品票

C 票（梱包用）

部 門	
題 名	
氏 名	
市 町 名	

✂