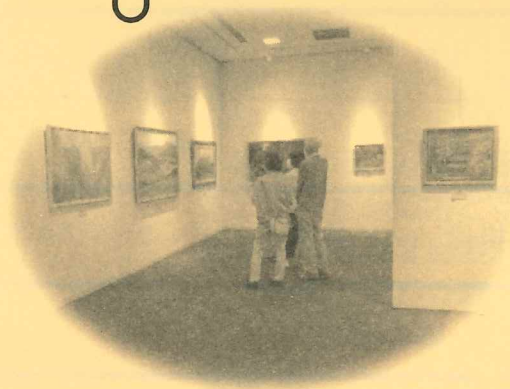


ねんりんピック山口 2023 (山口県健康福祉祭)
～創るたのしみ 観るよろこび～

美術展

作品大募集!



申込期間

令和5年2月9日(木)～3月23日(木)

提出先

お住まいの市町高齢者福祉担当課窓口等

作品部門

日本画、洋画、彫刻、工芸、書、写真

会場

防府市地域交流センター〔アスピラート〕

開催期間

令和5年6月3日(土)～6月5日(月)

その他

第35回全国健康福祉祭えひめ大会美術展への出品作品の選考を兼ねます。

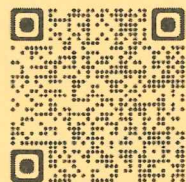
ホームページで募集要領をご覧ください。

出品票もダウンロードできます!

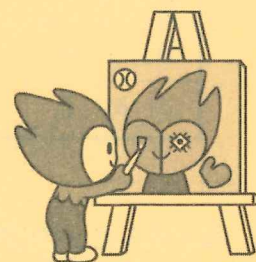
<http://geneki.jp/nenrin/>

山口県 生涯現役

検索



QRコード



社会福祉法人 山口県社会福祉協議会 地域福祉部 生涯現役推進班

TEL (083) 928-2385 FAX (083) 928-2387

ねんりんピック山口 2023 (山口県健康福祉祭) 「美術展」 出品票

A 票 (各市町高齢福祉主管課等 提出用)

ふりがな				性 別				
氏 名				男 ・ 女				
生年月日		大 ・ 昭 年 月 日 (歳)						
住 所		〒 -						
電話番号		自宅 () - / 携帯 - -						
部 門 (○をつける)		日本画 / 洋画 / 彫刻 / 工芸 / 書 / 写真						
題 名		(ふりがな)						
規 格 大 き さ	平面作品	タテ	cm	ヨコ	cm	規格	号	
	立体作品	高さ	cm	幅	cm	奥行	cm	重量 kg
種別または 材質				設置方法	壁掛け / 床置き / テーブル置き			
展示上の 注意事項								
出品者から ひとこと (100字以内)								

✂きりとり線✂

ねんりんピック山口 2023 (山口県健康福祉祭)
「美術展」 出品票

B 票 (作品添付用)

部 門	
題 名	
氏 名	
市 町 名	

上 ↑

釈文 (書の部のみ)

✂

✂

ねんりんピック山口 2023 (山口県健康福祉祭)
「美術展」 出品票

C 票 (梱包用)

部 門	
題 名	
氏 名	
市 町 名	